



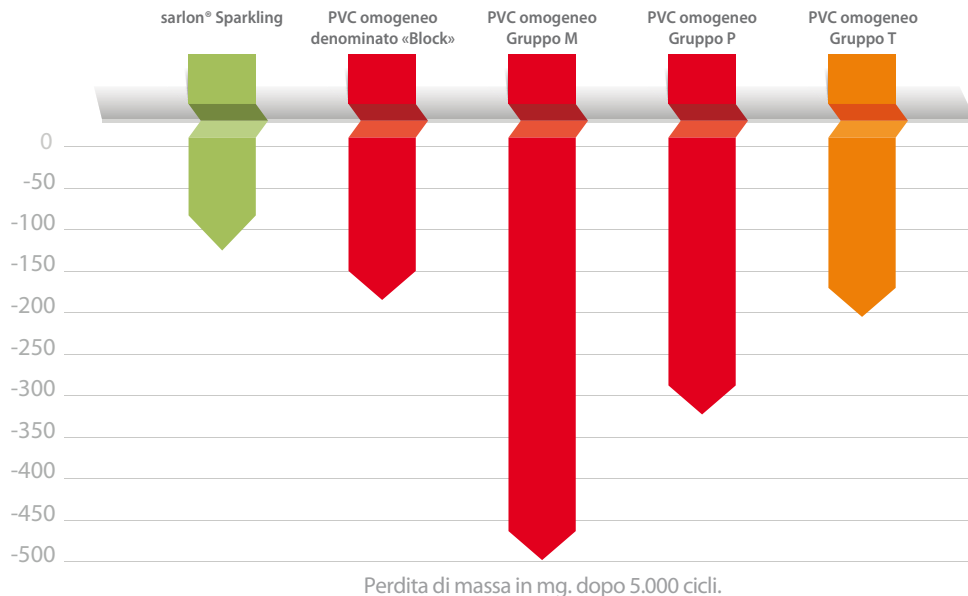
FLOORING SYSTEMS

434557 | flax blue





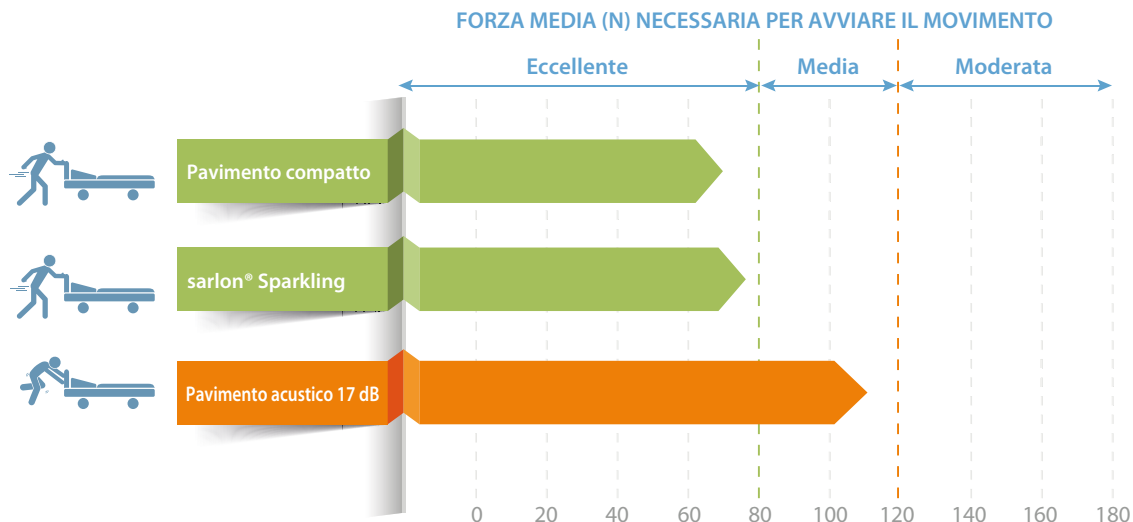
SARLON SPARKLING : OTTIMA RESISTENZA ALL'ABRASIONE : SENZA RIEMPITIVI E SENZA PIGMENTI NELLO STRATO D'USURA



La purezza eccezionale dello strato d'usura trasparente fornisce ottima durata.



SARLON SPARKLING, COMPATTO PER LA FACILE MOVIMENTAZIONE DEI CARICHI PESANTI

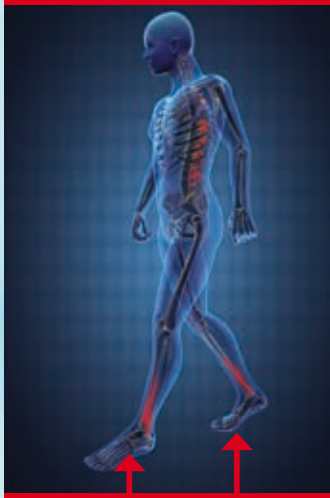


La forza necessaria per avviare il movimento su un pavimento **sarlon® Sparkling** è equivalente a quella di prodotti omogenei ed eterogenei compatti presenti sul mercato.



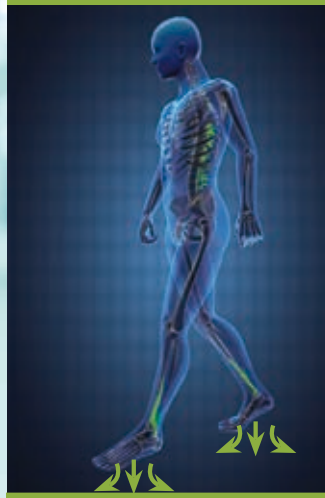
SARLON SPARKLING, RESISTENZA AI CARICHI SU RUOTE DI UN PAVIMENTO COMPATTO UNITA AL CONFORT

PAVIMENTO COMPATTO



Camminare frequentemente su pavimenti non resilienti può danneggiare la muscolatura e lo scheletro.

SARLON SPARKLING



Grazie al supporto ad alta densità e resilienza,

sarlon® Sparkling :

- consente di ammortizzare il passo per un confort ottimale
- contribuisce al benessere del personale ospedaliero



IMPRONTA RESIDUA INFERIORE RISPETTO AI REQUISITI STANDARD DEI PAVIMENTI COMPATTI

sarlon® Sparkling


Requisito per
pavimento compatto
EN ISO 24343-1



Sarlon® Sparkling ha un'impronta residua molto bassa, equivalente a quella di un pavimento compatto in PVC, pur offrendo proprietà acustiche.



CONFORME A TUTTE LE NORMATIVE SULL'ACUSTICA

	Livello d'impatto acustico L_0 con lastra di cemento	Livello d'impatto acustico L_0 con pavimento Sarlon sparkling	Requisito regolamentare negli ospedali
18 cm 	 74 dB	 59 dB 	 ≤ 60 dB
20 cm 	 72 dB	 57 dB 	
22 cm 	 70 dB	 55 dB 	

sarlon® Sparkling offre una riduzione del rumore da impatto di 15 dB, soddisfacendo la maggior parte dei requisiti in ambiente ospedaliero.



IL TRATTAMENTO STAIN PROTECT GARANTISCE UNA RESISTENZA ALLA MACCHIE SENZA UGUALI

	sarlon® Sparkling		Competitor 1		Competitor 2	
Soluzione di Betadine®	0		0		0	
Betadine® alcolico	1		4		3	
Soluzione di eosine	0		0		0	
Eosine alcolico	2		4		4	

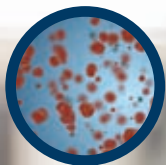
« in base a test Forbo »

La struttura tridimensionale del trattamento Stain Protect sigilla completamente la superficie del pavimento e impedisce la penetrazione di sostanze macchianti.



LA TECNOLOGIA BACTÉRI'PROTECT A BASE DI IONI D'ARGENTO IMPEDISCE LA PROLIFERAZIONE BATTERICA RENDENDO IGIENICA LA SUPERFICIE DEL PAVIMENTO

Trattamento efficace

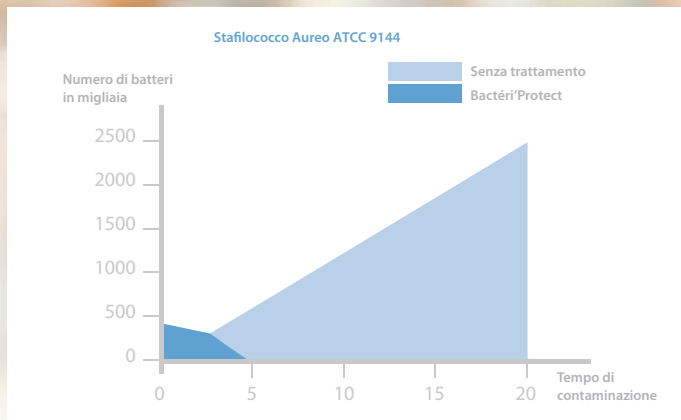


Campione non trattato
=
Presenza di batteri



Campione con trattamento
BACTÉRI'PROTECT
=
Assenza di batteri

...dal primo utilizzo



Esterichia Coli, Staphylococcus Aureus e Pseudomonas Aeruginosa costituiscono il 50 % dei ceppi batterici riconosciuti come causa delle infezioni nosocomiali. L'efficacia antibatterica di **sarlon® Sparkling** contro questi tre ceppi batterici è stata verificata e convalidata dall' **Istituto Pasteur di Lille** in Francia.



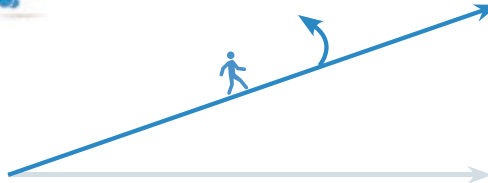
SICUREZZA GARANTITA GRAZIE
ALLE PROPRIETÀ ANTISCIVOLO

ESf secondo il metodo più realistico

Metodo di valutazione con acqua e sapone
secondo norme EN 13845 (Annexe C)



ESf con calzature (Inclinazione maggiore di 20°)



sarlon® Sparkling fornisce è classificata anche in base agli standard che meglio rappresentano le reali condizioni d'uso, cioè con rampa cosparsa di acqua e sapone e con calzature.



COORDINABILE ALLE NOSTRE SOLUZIONI PER AREE
UMIDE SPECIALI (WETROOM)



Scoprite la nostra soluzione completa
per aree umide speciali (Wetroom) :

step / onyx

- Ottima sicurezza grazie a un'aumentata resistenza antiscivolo
- Tenuta stagna perfetta

Le nostre collezioni dedicate alla sanità sono state progettate per favorire la continuità estetica dei vari spazi all'interno delle strutture sanitarie.